

**xnet**<sup>®</sup>



XNET C15 DÜNNSCHICHTSYSTEM

EIN "STARKER"  
ZENTIMETER  
FUSSBODENHEIZUNG  
SPEZIELL FÜR DIE  
RENOVIERUNG

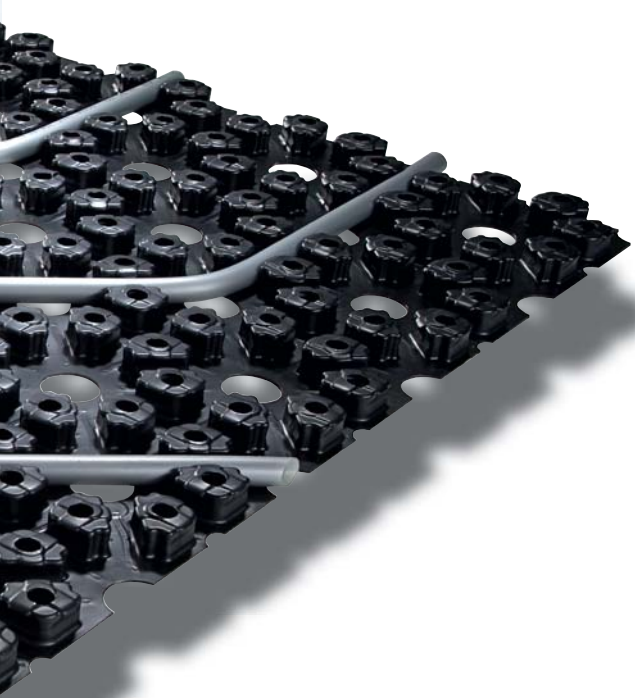
Fußbodenheizung  
für die Renovierung

# XNET C15 DÜNNSCHICHTSYSTEM



**xnet**<sup>®</sup>

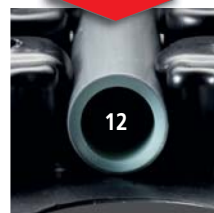
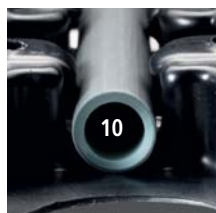
Besonders flach, leicht und schnell – das sind die speziellen Stärken des xnet C15 Dünnschichtsystems. Gegenüber konventionellen Systemen ist das Noppenelement beim xnet C15 Dünnschichtsystem so konstruiert, dass sich die Vergussmasse dauerhaft mit dem Untergrund verbindet und ermöglicht so einen extrem niedrigen Bodenaufbau. Damit eignet sich das System ideal für rationelle Renovierungslösungen, mit der Option für Heizen und Kühlen. Direkt verlegt auf die unterschiedlichsten vorhandenen Bodenbeläge, ohne aufwändige Stemm- oder Abbrucharbeiten.

**SYSTEM-VORTEILE**

- Heizen und Kühlen
- Geringe Trockenzeiten
- Schnelle Reaktionszeit
- Optimal für die Renovierung
- Geringes statisches Gewicht
- Systembedingt normgerechte Verlegeabstände
- Extrem niedrige Vorlauftemperatur durch geringe Rohrüberdeckung
- Verlegbar ohne Stemm- und Abbrucharbeiten
- Anwendung nach entsprechender Vorbehandlung auf fast allen Untergründen

**KERMI-PLUS-VORTEILE**

- Niedrige Elementhöhe von 14 mm, kompletter Bodenaufbau 17 - 22 mm (ohne Bodenbelag)
- Zwei Rohrdimensionen – ein Noppenelement:
  1. xnet 5-Schichtrohr 10 x 1,3 mm
  2. xnet 5-Schichtrohr 12 x 1,4 mm
- Diagonalverlegung des Rohres ohne zusätzliche Rohrbefestigungsmittel
- Hohe Tritstabilität
- Hohe Rohrhaltekraft
- Schnelle Montage
- Wärmetechnisch geprüft nach DIN EN 1264 und DIN Certco zertifiziert

**+35%**

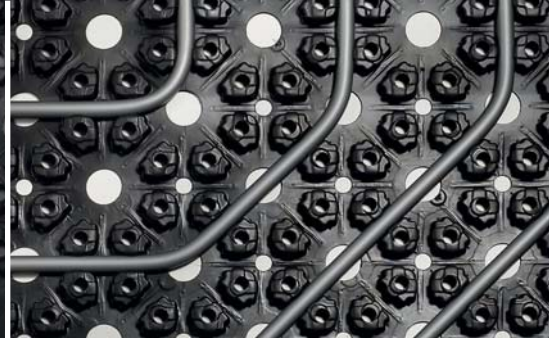
In ein und demselben Noppenelement kann sowohl die Rohrdimension 10 x 1,3 mm als auch 12 x 1,4 mm verlegt werden.

Das xnet 5-Schichtrohr 12 x 1,4 mm verfügt gegenüber der Rohrdimension 10 x 1,3 mm über 35 % mehr Durchflussquerschnitt und ermöglicht dadurch:

- Größere Rohrlängen im Heizkreis
- weniger Heizkreise für die gleiche Fläche, damit kompaktere Verteiler und Verteilerschränke
- Reduzierten Material- und Montageaufwand

Vielseitig, schnell  
und einfach  
zu verarbeiten

# XNET C15 DÜNNSCHICHT- NOPPENELEMENT



Montagefixierung durch selbstklebende Rückseite der Noppenelemente. Einfach Schutzfolie abziehen und auf entsprechend vorbereittem Untergrund verlegen.

Optimaler Verbund der Noppenelemente durch Verknüpfungstechnik, somit immer geradliniger Rohrverlauf im Raster gewährleistet.

Das Rohr kann in alle Verlegerichtungen ohne zusätzliche Rohrbefestigungsmittel fixiert werden.



Die besondere Konstruktion des Noppenelements ermöglicht eine sehr große Kontaktfläche zwischen der Vergussmasse und dem Untergrund. Dadurch entsteht eine Verbundschicht, deren Statik von der Unterkonstruktion gestützt ist und die deshalb mit sehr geringer Schichtdicke auskommt. Bei Verbundkonstruktionen ist, neben möglichst vollflächigem Kontakt, die Untergrundvorbereitung von größter Bedeutung für eine dauerhafte Stabilität.



## VORTEILE

- Hohe Trittsstabilität
- Hohe Stabilität der Verbundkonstruktion
- Hohe Rohrhaltekraft durch optimale Folienhinterschneidung der Tiefziehfolie
- Niedrige Elementhöhe von 14 mm
- Selbstklebende Rückseite als Montagefixierung auf nahezu allen Untergründen haftend
- Verbindung der xnet Noppenelemente durch Verknüpfungstechnik – präzise, zuverlässig, schnell und werkzeugfrei
- Systembedingt absolut geradlinige Rohrführung und normgerechte Rohrabstände
- Verlegerichtung parallel und diagonal ohne Rohrbefestigungsmittel möglich
- xnet Systemrohre 10 x 1,3 mm und 12 x 1,4 mm einsetzbar
- Recyclingfähig und frei von FCKW



Selbst beim Einsatz im rauen Baustellenbetrieb weisen die Noppenelemente trotz Hohlräumen eine hohe Trittsstabilität auf.



Beim xnet C15 Dünnschichtsystem ist im Bereich des Verteilers kein Zubehör nötig. Es kann hier einfach mit kleineren Segmenten aus dem xnet C15 Dünnschicht-Noppenelement gearbeitet werden.



Die Noppenelemente eignen sich optimal für den Renovierungsbereich, da sie ohne Stemm- und Abbrucharbeiten direkt auf den bestehenden und entsprechend vorbehandelten Boden bzw. Fliesenbelag aufgebracht werden können.

Genial verpackt,  
intelligent beschriftet,  
technologisch  
unübertroffen

# XNET 5-SCHICHT-PE-XC-ROHR



- Schutzschicht
- Haftvermittler
- Sauerstoffsperrschicht
- Haftvermittler
- PE-Xc Basisrohr



Rohraufdruck mit Angabe von Restlänge und bereits verbrauchter Rohrlänge zur optimalen Ausnutzung der Rohrbunde.



Hohe Flexibilität ermöglicht enge Biegeradien und sorgt für geringe Rückstellkräfte der Rohrbögen.



Rohr und Rohrverbinder nach DIN 4726 und DIN EN ISO 15875 geprüft und regelmäßig durch akkreditiertes Prüfinstitut fremdüberwacht.



...t DIN 4726 12 x 1,4



## VORTEILE

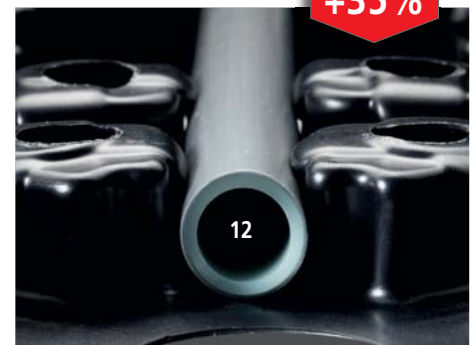
- Drallfreies Abrollen aus der Verpackung heraus
- Restrohr verbleibt gut geschützt in der Verpackung, jederzeit transportbereit
- Rohraufdruck mit Angabe von Restlänge und bereits verbrauchter Rohrlänge
- Rohre und Rohrverbindungen geprüft und regelmäßig fremdüberwacht
- 5-Schicht-Technologie mit geschützter innenliegender Sauerstoffsperrschicht
- Sauerstoffdiffusionsdicht nach DIN 4726
- Bedarfsgerecht abgestufte Rohrbundlängen von 120 bis 240 m



Bedarfsgerecht abgestufte Rohrbundlängen bis 240 m im Spezialkarton zum Abrollen mit der xnet Abrollvorrichtung aus der Verpackung heraus.



Restrohr verbleibt in der Verpackung, damit geschützt vor Beschädigung und Verschmutzung, jederzeit transportbereit.



Die Rohrdimension 12 x 1,4 mm bietet mit 35% größerem Durchflussquerschnitt gegenüber der Rohrdimension 10 x 1,3 mm viele Vorteile wie z. B. größere Rohrlängen pro Heizkreis, damit weniger Heizkreise im Raum, kleinere Verteilerschränke und geringeren Material- und Montageaufwand.

Durchdachte,  
rationelle System-Technik  
bis ins Detail.

## XNET RANDDÄMMSTREIFEN H 80 MM

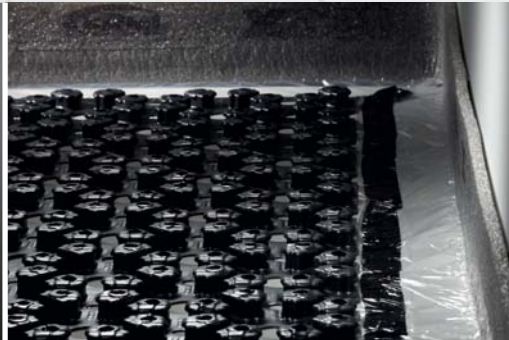


### VORTEILE

- Zeitersparnis und optimale Wandfixierung durch rückseitigen Klebestreifen
- Selbstklebender PE-Folienlappen zur zuverlässigen Abdichtung der Randfuge
- Optimaler Schutz der Randfuge vor Einfließen von Vergußmasse. Dadurch Vermeidung von Schallbrücken und Sicherstellung der ungehinderten Ausdehnung der Bodenkonstruktion
- Schnelles und einfaches Kürzen durch Abreißschlitzung



Klebestreifen zur Wandfixierung des xnet Randdämmstreifens H 80 mm auf die Bodenkonstruktion abgestimmt, damit kleine Kleberückstände im später sichtbaren Wandbereich.



Der Folienlappen kann einfach und schnell mit dem Klebestreifen am Boden fixiert werden.



Mehrfach-Abreiß-Schlitzung zur schnellen, werkzeugfreien Randdämmstreifen-Kürzung ohne Werkzeugspuren im Wandputz.



# XNET ABROLL- VORRICHTUNG

xnet®



## VORTEILE

- Innovation made by Kermi
- Einfacher Transport im Rucksack
- Einfacher, werkzeugfreier Zusammenbau aus wenigen Einzelteilen
- Äußerst robust durch massive Einzelbauteile und hochwertige Oberflächenbeschichtung
- Langlebig durch hochwertige Kugellager
- Tragegriffe zum einfachen Umsetzen
- Sicherer Stand und optimaler Schutz für Rohr und Noppenelement durch große Tellerfüße
- Drallfreies Abrollen aller Rohre aus den Kermi Rohrverpackungen für das xnet C15 Dünnschichtsystem



Massiv in allen Einzelteilen, mit hoher Präzision gefertigt und auf Langlebigkeit konstruiert – eben eine Kermi-Eigenentwicklung.



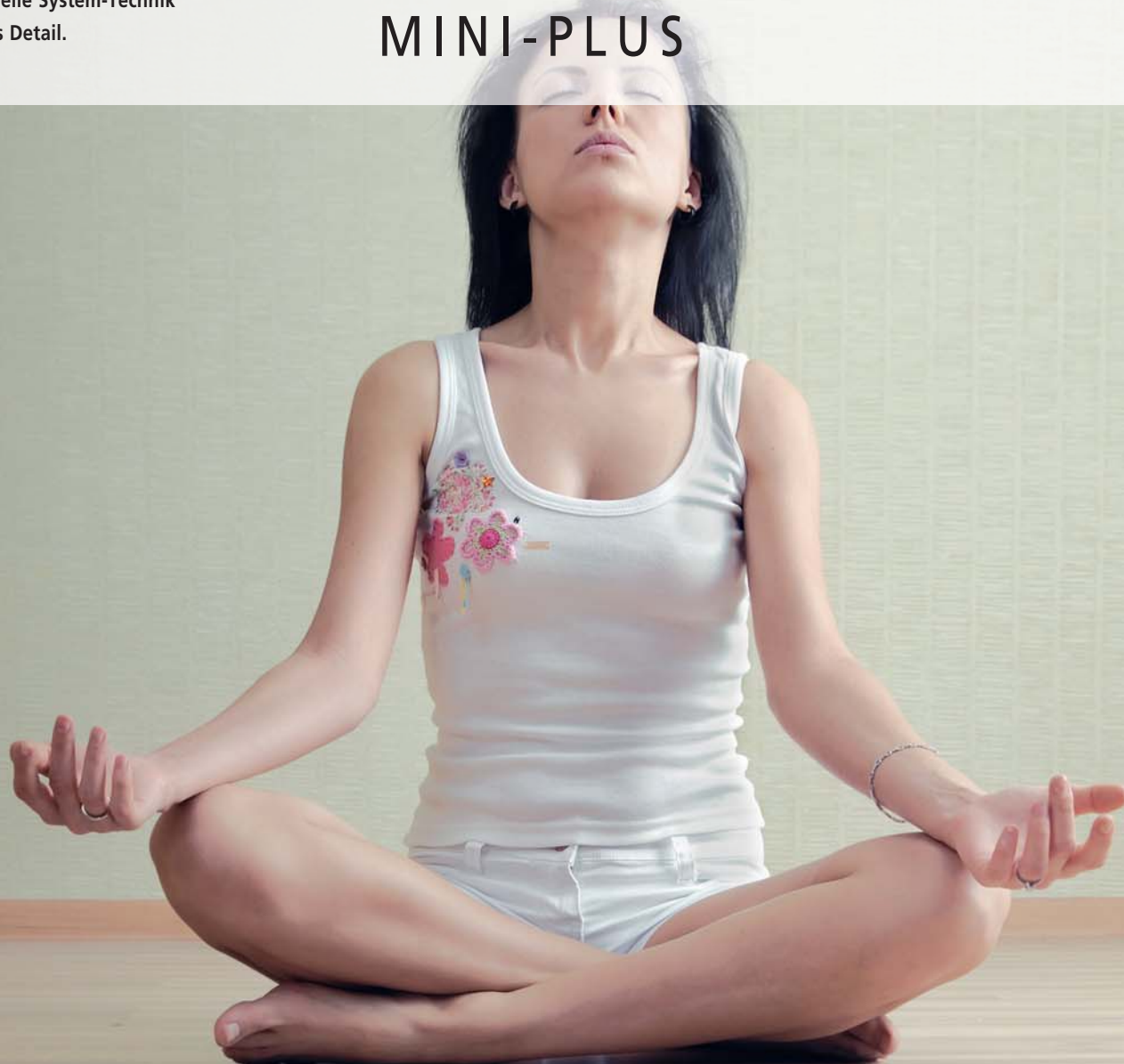
Werkzeugfrei mit wenigen Handgriffen in kürzester Zeit zusammenbau- und zerlegbar.



Einfacher Transport der xnet Abrollvorrichtung im Rucksack.

Durchdachte,  
rationelle System-Technik  
bis ins Detail.

# XNET REGELSTATION MINI-PLUS



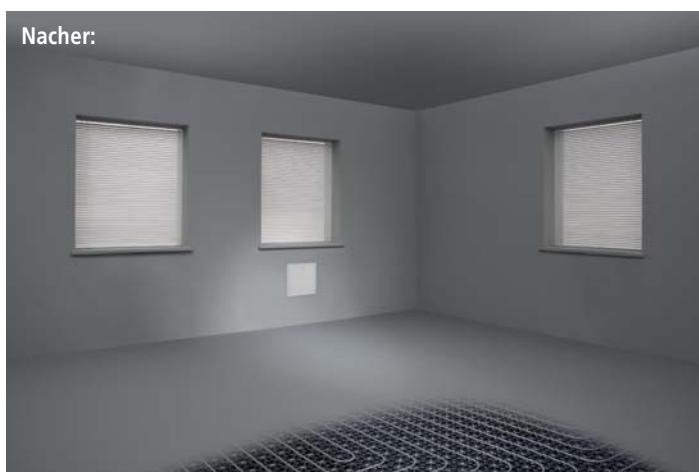
Die xnet Regelstation mini-plus ist an nahezu jeden ehemaligen Heizkörperanschluss anschließbar und regelt die Vorlauftemperatur dezentral auf das Temperaturniveau der Fußbodenheizung herunter.

Für den Anschluss von bis zu vier Heizflächen eines Raumes. Um das Kreuzen der Rohre beim Anschluss an der Regelstation mini-plus zu vermeiden, wird empfohlen, die Heizkreise in Zwiebelschalentechnik zu verlegen.

Die xnet Regelstation mini-plus eignet sich zur Unterputz-Montage im xnet Verteilerschrank U-mini, der aufgrund seiner geringen Größe von 36 x 36 cm problemlos in einer ehemaligen Heizkörpernische positioniert werden kann.



## VORTEILE



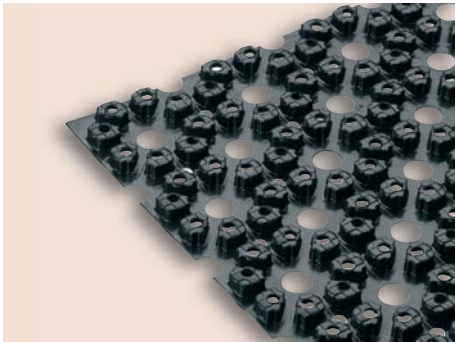
- Versorgung von Räumen bis 40 m<sup>2</sup>
- Anschluss von bis zu vier Heizkreise
- Optimale Wärmeverteilung durch hydraulisch abgleichbare Heizkreise
- Schutz der Bodenkonstruktion durch integrierten, stromunabhängigen Sicherheitstempurbegrenzer
- Dezentrale Regelung der Vorlauftemperatur ohne Umrüstarbeiten in der Heizzentrale
- Energieeinsparung durch stromsparende Umwälzpumpe, ca. 10 W Leistungaufnahme im empfohlenen Drehzahlbereich
- Einfache Montage durch fertig verdrahtete elektrische Komponenten
- Nur Rohrdimension 12 x 1,4 mm anschließbar. Dadurch größere Rohrlänge pro Heizkreis bzw. größere Heizkreise gegenüber der Rohrdimension 10 x 1,3 mm realisierbar
- Zur Versorgung eines Raumes / Heizzone mit Regelung durch elektronisches Raumthermostat
- Freie Raumgestaltung durch kompakte Abmessungen, da im Verteilerschrank U-mini (36 x 36 cm) platzierbar

Die xnet Regelstation mini-plus bildet gemeinsam mit dem xnet C15 Dünnschichtsystem ein ideales Renovierungs-Duo. Sie kann wegen ihrer integrierten Pumpe von nahezu jedem ehemaligen Heizkörperanschluss aus versorgt werden.



System mit perfekt aufeinander abgestimmten Komponenten.

## XNET C15 DÜNNSCHICHTSYSTEM



**Kermi xnet C15 Dünnschicht-Noppenelement**

Art.-Nr. SFDNSP05000

### Anwendung:

Gelochtes Noppenelement zur Ausführung dünn-schichtiger Verbundkonstruktion in Verbindung mit speziellen Vergussmassen.

### Technische Daten:

- Mit rückseitigem Haftkleber zur Montagefixierung
- Zur rechtwinkligen und 45°-diagonalen Rohrführung für xnet PE-Xc Rohre 12 x 1,4 mm und 10 x 1,3 mm
- Verlegeabstände-rechtwinklig: 5,5 / 11 und 16,5 cm
- Verlegeabstände-diagonal: 7,5 und 15 cm
- Verlegefläche pro Noppenelement 1100 x 770 mm = 0,847 m<sup>2</sup>



**Kermi xnet 5-Schicht-PE-Xc Rohr**

Art.-Nr. SFRPE01XXXX

### Technische Daten:

- DIN Certco Registrierung 3V200PE-Xc
- Max. 6 bar Betriebsdruck
- Max. 95°C Betriebstemperatur
- 5-Schicht-Technologie mit geschützter innenliegender Sauerstoffsperrschicht
- Sauerstoffdicht nach DIN 4726

**10 x 1,3 mm:**

Lieferlängen im Spezialkarton: 120 / 240 m

**12 x 1,4 mm:**

Lieferlängen im Spezialkarton: 120 / 240 m



**Kermi xnet Randdämmstreifen H 80 mm**

Art.-Nr. SFZRS003000

### Anwendung:

Zur Herstellung von Randfugen zwischen Vergussmasse und angrenzenden Bauteilen.

### Technische Daten:

- PE-Schaum mit rückseitigem Klebestreifen und selbstklebendem PE-Folienlappen
- 25 m Rolle
- 8 mm dick
- 80 mm Stellhöhe



**Kermi xnet Bewegungsfugenprofil 10/50**

Art.-Nr. SFZBDS0000

### Anwendung:

Zur Herstellung von Bewegungsfugen in der Vergussmasse.

### Technische Daten:

- PE-Schaum mit seitlicher Kunststoffauflage und Klebefuß
- Stellhöhe 50 mm
- 10 mm dick
- 1,8 m Profillänge



**Kermi xnet Rohrschutzklebestreifen**

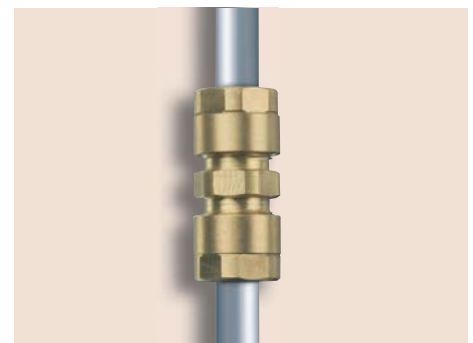
Art.-Nr. SFZKS000000

### Anwendung:

Zum Schutz der Rohrleitungen im Kreuzungsbereich der Bewegungsfugen.

### Technische Daten:

- PE-Schaumstreifen
- Selbstklebend
- L x B x H: 300 mm x 65 mm x 6 mm



**Kermi xnet Schraubkupplung**

Art.-Nr. SFVSK010000 / SFVSK012000

### Anwendung:

Zur einfachen Verbindung der xnet Systemrohre.

### Technische Daten:

- Messing-Grundkörper und Klemmringverschraubungen
- Dimensionen: 10 x 1,3 mm  
12 x 1,4 mm



**Kermi xnet Verteilerschrank U-mini**

Art.-Nr. SFSUPMI0L01

**Anwendung:**

Schrank zur Unterputzmontage für kompakte xnet Regelstation mini und mini-plus.

**Technische Daten:**

- Korpus, Türe und Blendrahmen aus elektrolytisch verzinktem Stahlblech; sichtbare Teile pulverbeschichtet in weiß (RAL 9016)
- Abmessungen Korpus B x H x T: 320 x 310 x 110 mm
- Abmessungen Blendrahmen B x H: 360 x 360 mm



**Kermi xnet Hosenstück**

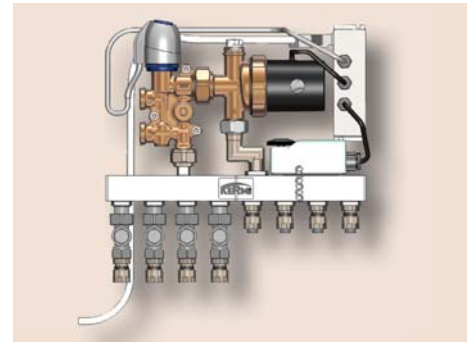
Art.-Nr. SFVZHHS0001

**Anwendung:**

Zum Anschluss von zwei Heizkreisen an einem Verteilerabgang.

**Technische Daten:**

- 2 Abgänge mit 3/4" Außengewinde und Eurokonus
- 3/4" Überwurfmutter zum Anschluss an einen Verteilerabgang



**Kermi xnet Regelstation mini-plus**

Art.-Nr. SFERSMP0001

**Anwendung:**

Zur dezentralen Regelung der Vorlauftemperatur und zur Versorgung von bis zu 40 m<sup>2</sup> Fußbodenheizung xnet C15 Dünnschichtsystem von einem ehemaligen Heizkörperanschluss aus.

**Technische Daten:**

- Wärmeübertragungsleistung max. 3 kW
- Betriebsdruck max. 6 bar
- Vorlauftemperatur Primär max. 95° C
- Vorlauftemperatur Sekundär max. 55° C
- Förderstrom und -höhe max. 1500 l/h, max. 3,00 mWs
- Betriebsspannung 230 V / 50 Hz
- Leistungsaufnahme 4 bis 27 W



**Kermi xnet Abrollvorrichtung**

Art.-Nr. SFWAV000000

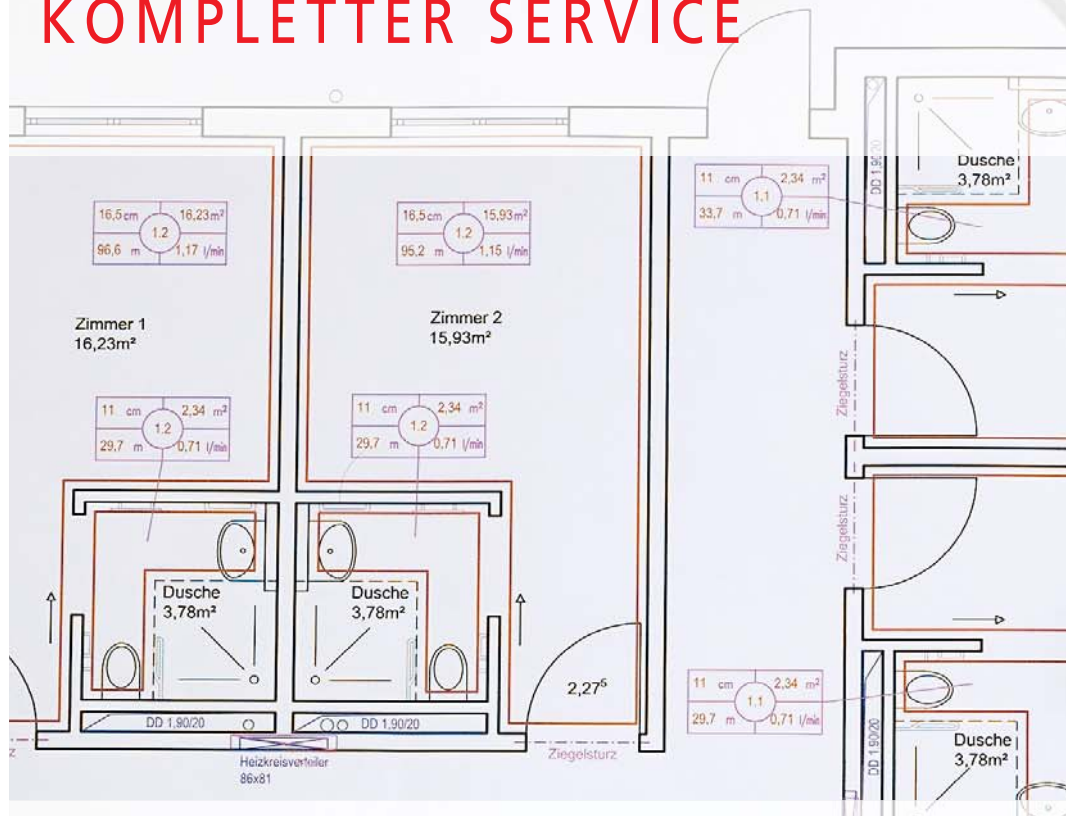
**Anwendung:**

Zum spannungs- und drallfreien Abrollen der xnet Systemrohre aus der Verpackung heraus.

Geeignet für folgende xnet Systemrohre:

- 10 x 1,3 mm: 120 und 240 m
- 12 x 1,4 mm: 120 und 240 m
- 14 x 2,0 mm: 120, 240, 600 und 1000 m
- 16 x 2,0 mm: 120, 240, 600 und 1000 m
- 20 x 2,0 mm: 240 und 600 m

# KLARER VORTEIL KOMPLETTER SERVICE



## Servicestarker Außendienst.

- Flächendeckend im Einsatz
- Rasche, kompetente Hilfe
- Ausführliche Ersteinweisung vor Ort
- Detaillierte Planungs- und Ausführungsberatung

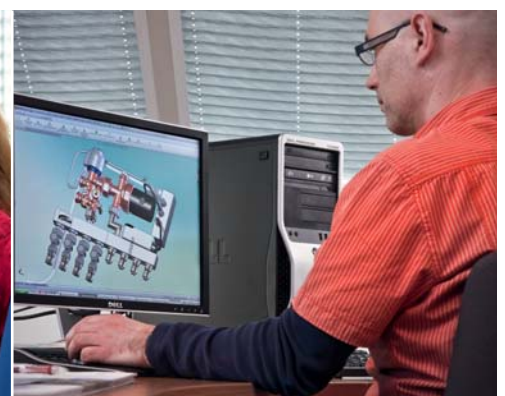
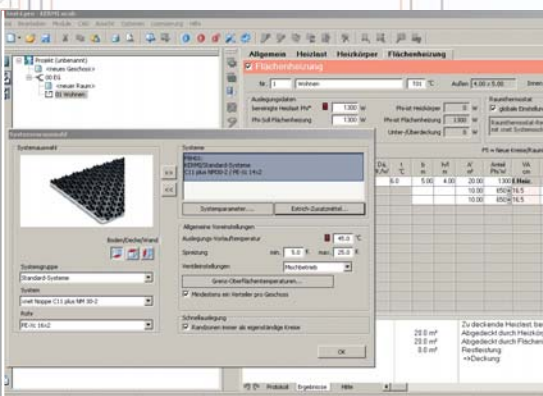
## Zertifizierte Qualität.

- Kermi ist zertifiziert nach DIN EN ISO 9001:2008 und 14001:2004
- Alle xnet Komponenten entsprechen den gültigen Normen und Richtlinien
- Regelmäßige Überwachung von Kernkomponenten durch unabhängige Prüfinstitute
- xnet Systeme geprüft nach DIN EN 1264 und DIN Certco zertifiziert

## Starke Vorteile der Handwerkermarke.

- Nachkaufgarantie nach Produktionsauslauf auf alle Einzelkomponenten
- Ersatzteilsicherheit
- Klares Festhalten am 3-stufigen Vertriebsweg
- 10 Jahre Haftungserweiterung gemäß ZVSHK-Vereinbarung





### Planungsunterstützung.

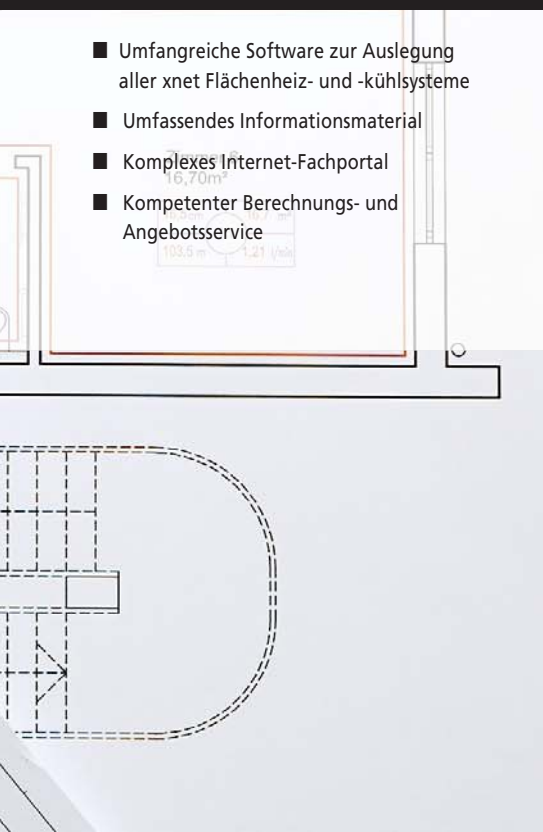
- Umfangreiche Software zur Auslegung aller xnet Flächenheiz- und -kühlssysteme
- Umfassendes Informationsmaterial
- Komplexes Internet-Fachportal
- Kompetenter Berechnungs- und Angebotsservice

### Kompletter Dienst am Kunden.

- Flächendeckende Servicemannschaft für schnelle Lösungshilfe vor Ort
- Kompetentes Innendienst-Team für rasche telefonische Bearbeitung
- Professionelle, unbürokratische Reklamationsbearbeitung

### System-Fortschritt bis ins Detail.

- Ausgefeilte, in Eigenentwicklung entstandene Systemtechnik für leichteres, schnelles, sicheres Arbeiten
- Viele Innovationen wie z. B. xlink Anschlussgarnitur, Regelstation mini-plus, xnet C15 Dünnschichtsystem
- Kermi Spezialwerkzeuge wie z. B. xnet Abrollvorrichtung, xnet Abrollwagen, xnet Tackergerät 14/16





Systembroschüre  
xnet C11 Noppensystem




Systembroschüre  
xnet C12 Tackersystem



Systembroschüre  
xnet C13 Trockensystem



**Kermi GmbH**  
**Pankofen-Bahnhof 1**  
**94447 Plattling**  
**Tel. 09931 501-0**  
**Fax 09931 3075**  
**www.kermi.de**  
**info@kermi.de**

Ein Unternehmen der  
 **AFG**  
**Arbonia-Forster-Holding AG**

